

# SONDAGE NOUVEL HORAIRE N1

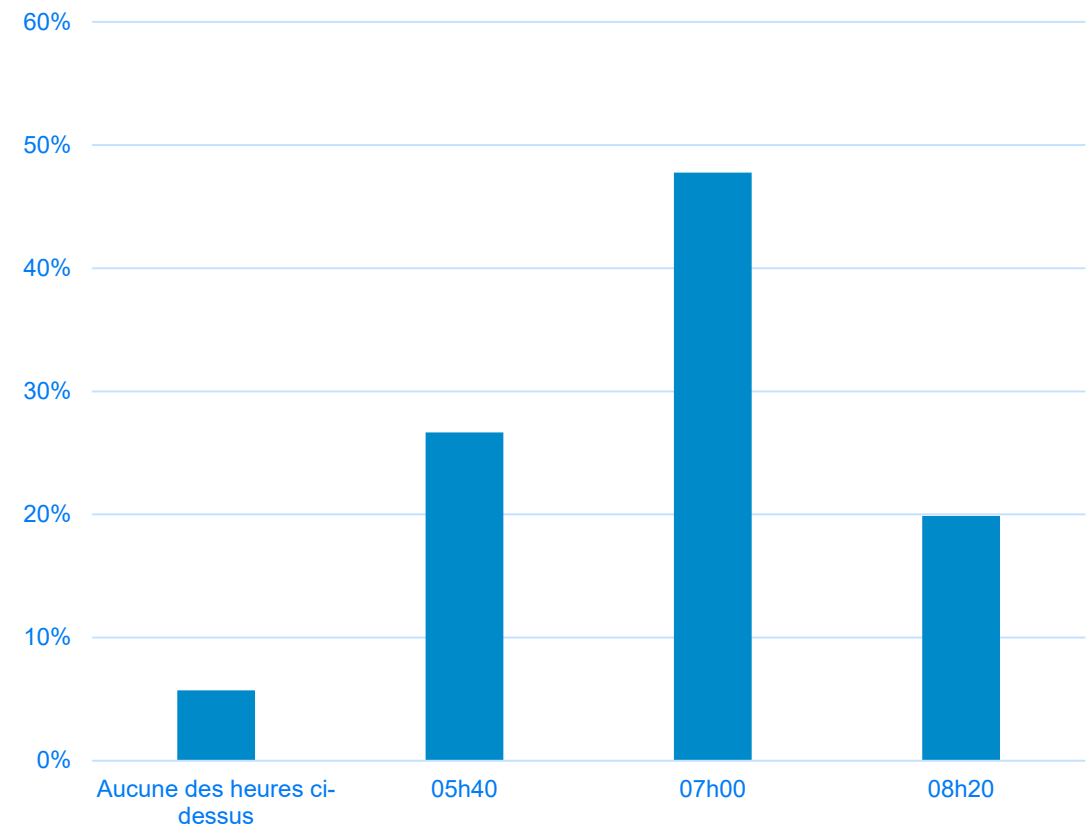


- DU 13.04.22 AU 24.04.22
  - 649 Répondants
  - 998 Commentaires
    - Les commentaires des Q3 & Q6 on été regroupés par tranche de 15 min
- LIEN SURVEY MONKEY
  - [Nouvel Horaire N1 - 2023 - SurveyMonkey Dashboard](#)

# Q1 - A QUELLE HEURE PRENEZ-VOUS ACTUELLEMENT LE BATEAU MATIN ?

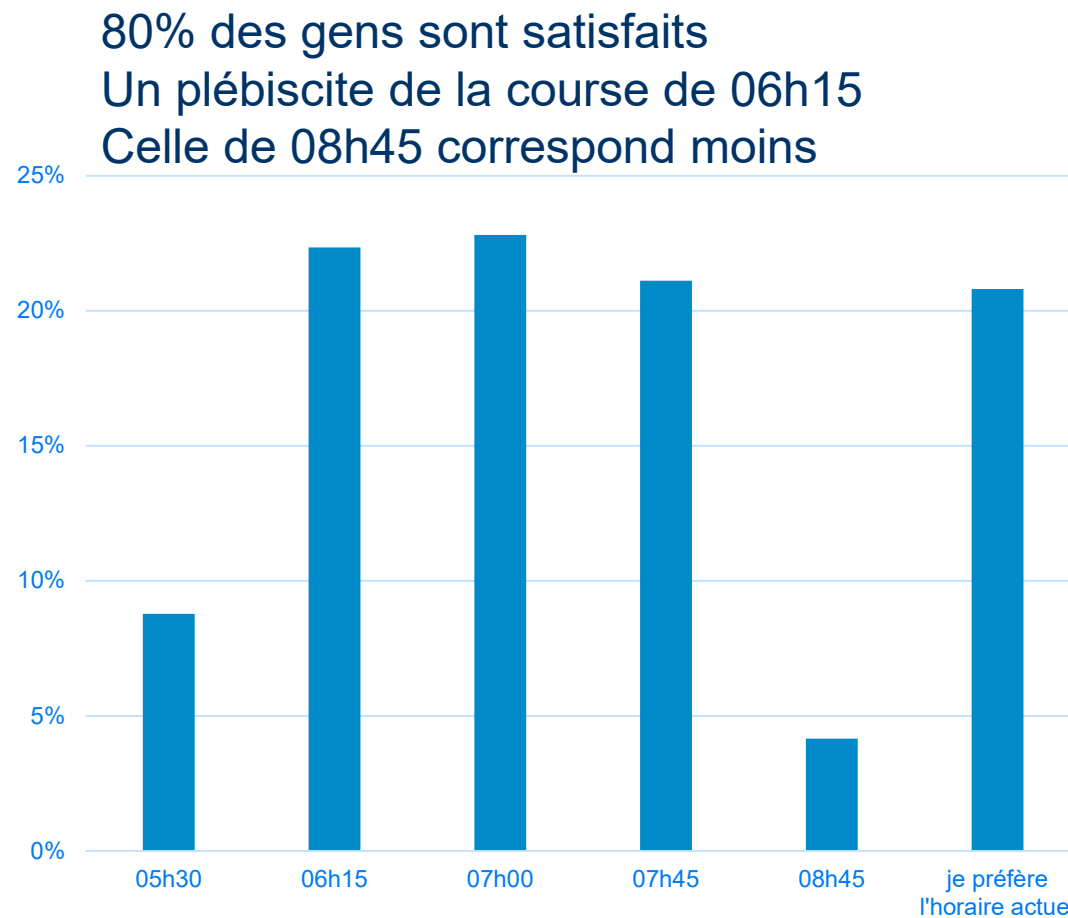
Une fréquentation représentative des usages des passagers

Q1	Réponses	%
Aucune des heures ci-dessus	37	5.70%
05h40	173	26.66%
07h00	310	47.77%
08h20	129	19.88%
Total	649	



# Q2 - PARMIS LES HORAIRES SUIVANTS, SÉLECTIONNEZ CELUI QUI VOUS CONVIENDRAIT LE MIEUX ?

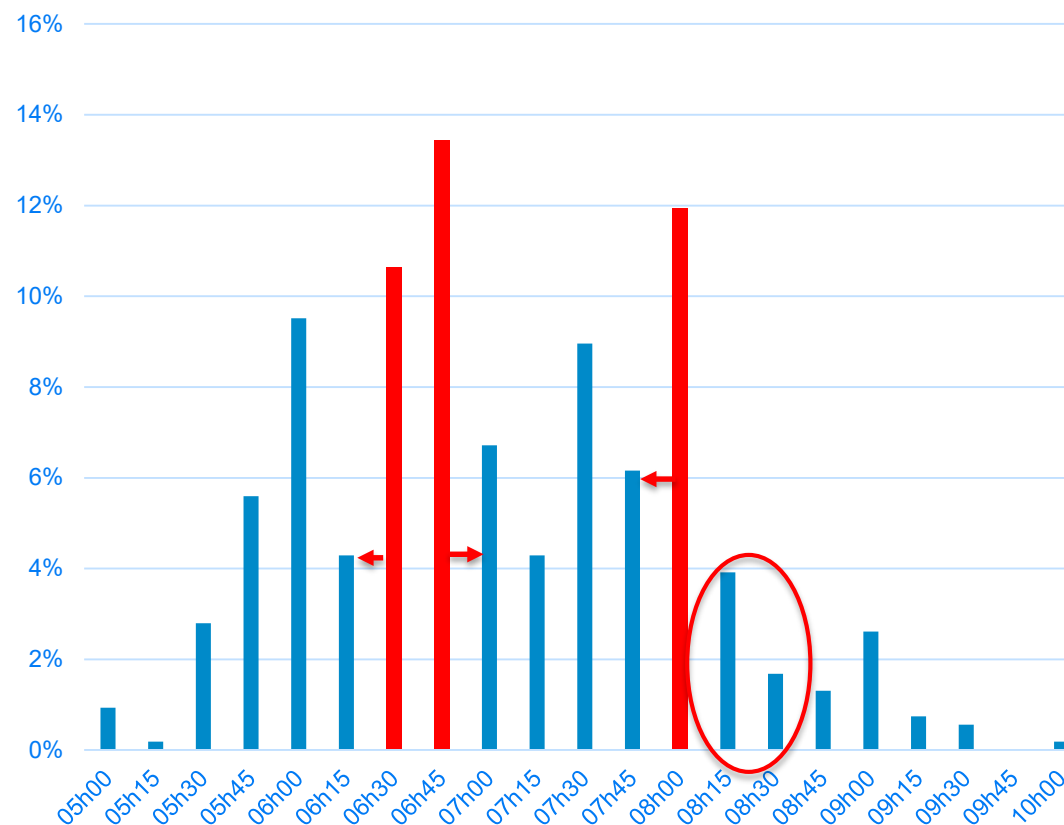
Q2	Réponses	%
05h30	57	8.78%
06h15	145	22.34%
07h00	148	22.80%
07h45	137	21.11%
08h45	27	4.16%
je préfère l'horaire actuel	135	20.80%
Total	649	



# Q3 - QUELLE SERAIT L'HEURE IDÉALE DE DÉPART POUR VOUS ?

Q3	Réponses	%
05h00	5	0.93%
05h15	1	0.19%
05h30	15	2.80%
05h45	30	5.60%
06h00	51	9.51%
06h15	23	4.29%
06h30	57	10.63%
06h45	72	13.43%
07h00	36	6.72%
07h15	23	4.29%
07h30	48	8.96%
07h45	33	6.16%
08h00	64	11.94%
08h15	21	3.92%
08h30	9	1.68%
08h45	7	1.31%
09h00	14	2.61%
09h15	4	0.75%
09h30	3	0.56%
09h45	0	0.00%
10h00	1	0.19%
N/A	19	3.54%
Total	536	

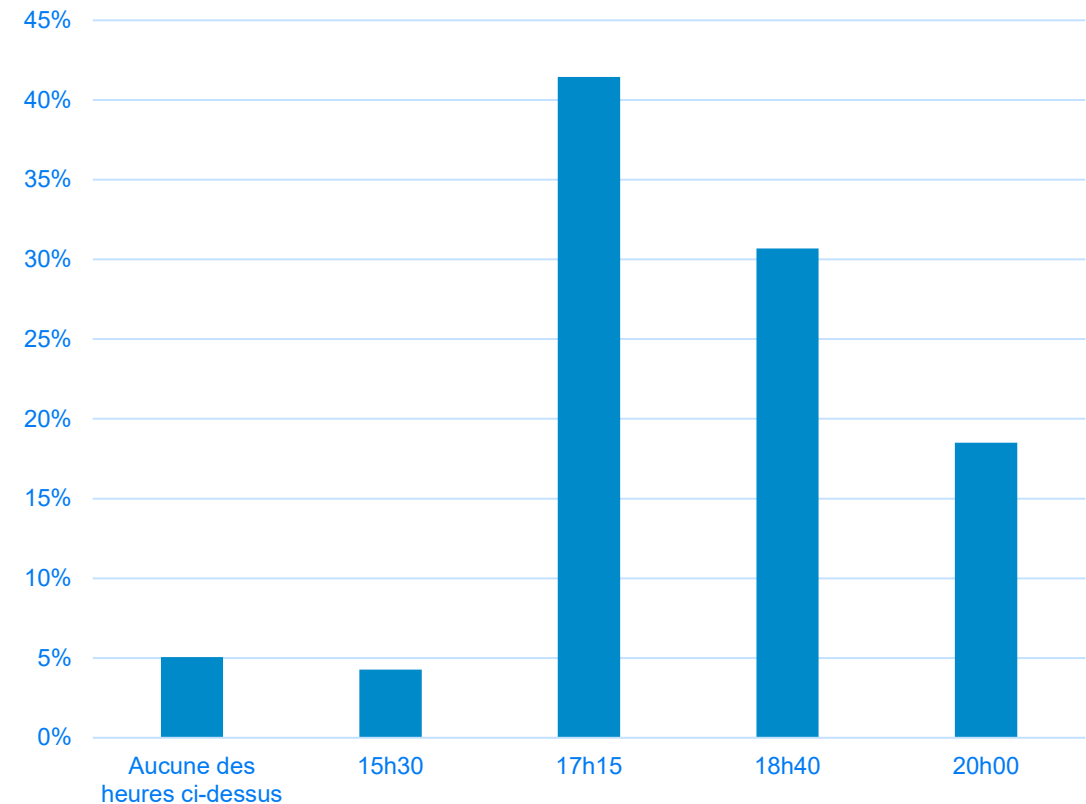
Seulement 15 min d'écart entre les horaires idéaux principaux et les horaires de courses proposés



# Q4 - A QUELLE HEURE PRENEZ-VOUS ACTUELLEMENT LE BATEAU EN FIN DE JOURNÉE ?

Une fréquentation représentative des usages des passagers

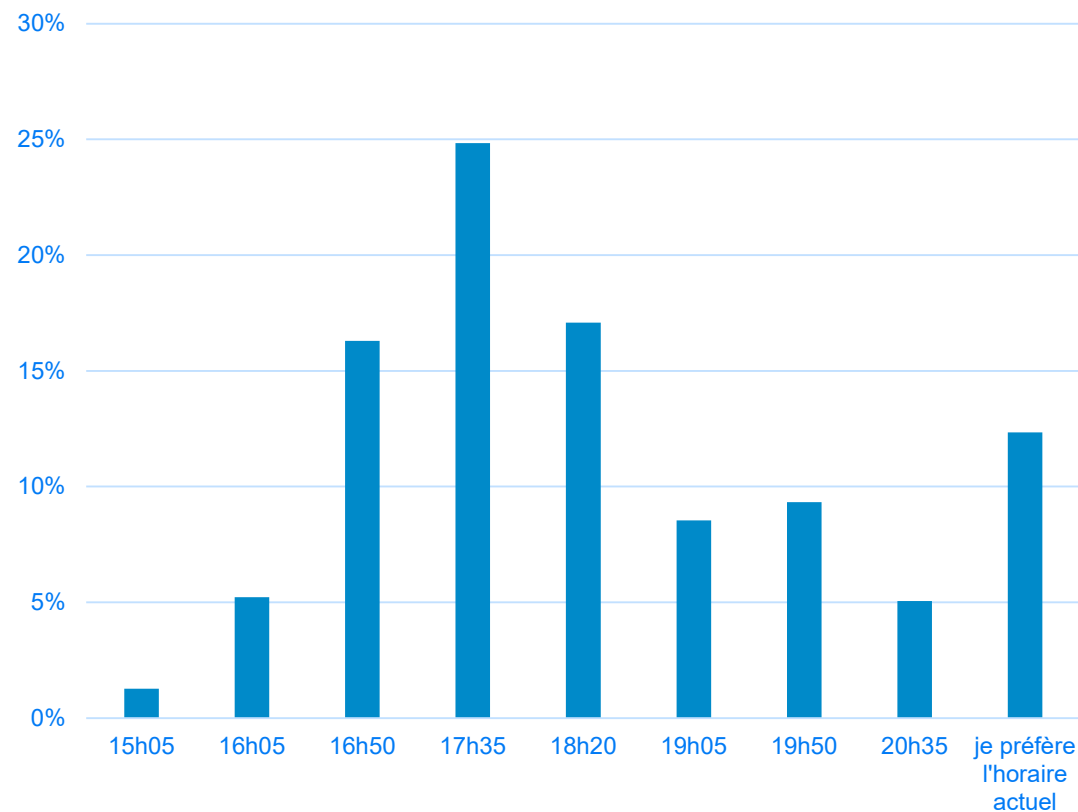
Q4	Réponses	%
Aucune des heures ci-dessus	32	5.96%
15h30	27	4.27%
17h15	262	41.46%
18h40	194	30.70%
20h00	117	18.51%
Total	632	



# Q5 - PARMIS LES HORAIRES SUIVANTS, SÉLECTIONNEZ CELUI QUI VOUS CONVIENDRAIT LE MIEUX ?

Q5	Réponses	%
15h05	8	1.27%
16h05	33	5.22%
16h50	103	16.30%
17h35	157	24.84%
18h20	108	17.09%
19h05	54	8.54%
19h50	59	9.34%
20h35	32	5.06%
je préfère l'horaire actuel	78	12.34%
Total	632	

88% des gens sont satisfaits  
Une meilleure répartition des passagers



# Q6 - QUELLE SERAIT L'HEURE IDÉALE DE DÉPART POUR VOUS ?

Q6	Réponses	%
15h00	3	0.56%
15h15	3	0.56%
15h30	5	0.93%
15h45	1	0.19%
16h00	5	0.93%
16h15	10	1.85%
16h30	46	8.52%
16h45	22	4.07%
17h00	36	6.67%
17h15	20	3.70%
17h30	63	11.67%
17h45	37	6.85%
18h00	56	10.37%
18h15	29	5.37%
18h30	33	6.11%
18h45	12	2.22%
19h00	18	3.33%
19h15	17	3.15%
19h30	53	9.81%
19h45	17	3.15%
20h00	4	0.74%
20h15	13	2.41%
20h30	10	1.85%
20h45	4	0.74%
21h00	2	0.37%
Total	540	

Le nouvel horaire diminue le temps d'attente, mais ne répond pas totalement à l'horaire idéal des clients

